

Descoperiri arheologice datând de la începutul epocii fierului din Oltenia

Fragmente din prezentarea
susținută la workshop în data de
24 februarie 2023

Descoperiri arheologice datând de la începutul epocii fierului din Oltenia

- Cronologia hallstattului timpuriu din Oltenia are o primă etapă, caracterizată de ceramica canelată. Ea ar putea fi situată, în datare absolută, între secolele al XII-lea și al XI-lea a. Chr.
- În Oltenia, aspectelor culturale ale bronzului târziu, respectiv sfârșitului culturii Gârla Mare, grupului Govora și Bistreț Ișalnița, le urmează, în această regiune, cultura Vârtop cu ceramica canelată. Ea este atestată în necropolele de la Hinova, Balta Verde și Bistreț, în așezarea de la Ghidici, în descoperirile de la Vârtop sau din zona Râmnicu Vâlcea, pentru a da numai câteva exemple din cele peste 60 situri de acest tip identificate.
- Cea de a doua etapă a primei epoci a fierului este caracterizată de prezența ceramicii imprimate de tip Insula Banului – Gornea-Kalakača, datată între secolele al X-lea și al IX-lea a. Chr. (Ha B), fiind urmată de cultura Basarabi, care debutează cel mai devreme la sfârșitul secolului al IX-lea sau la începutul secolului al VIII-lea a. Chr.

Descoperiri arheologice datând de la începutul epocii fierului din Oltenia

- Primele mențiuni legate de cultura Vârtop au fost făcute într-un articol din anul 1922, de către C. S. Nicolăescu Plopșor, în care se prezentau cercetările efectuate în jurul localităților Vârtop și Plopșor, jud. Dolj, unde au fost descoperite mai multe morminte tumulare și „sălașe”.
- Dumitru Berciu se referea din nou, în 1939, în *Arheologia preistorică a Olteniei*, la descoperirile de la Vârtop și Plopșor, pe care le prezenta mai întâi ca „așezări” și apoi ca „morminte tumulare” situate în apropierea acestora.



Descoperiri arheologice datând de la începutul epocii fierului din Oltenia

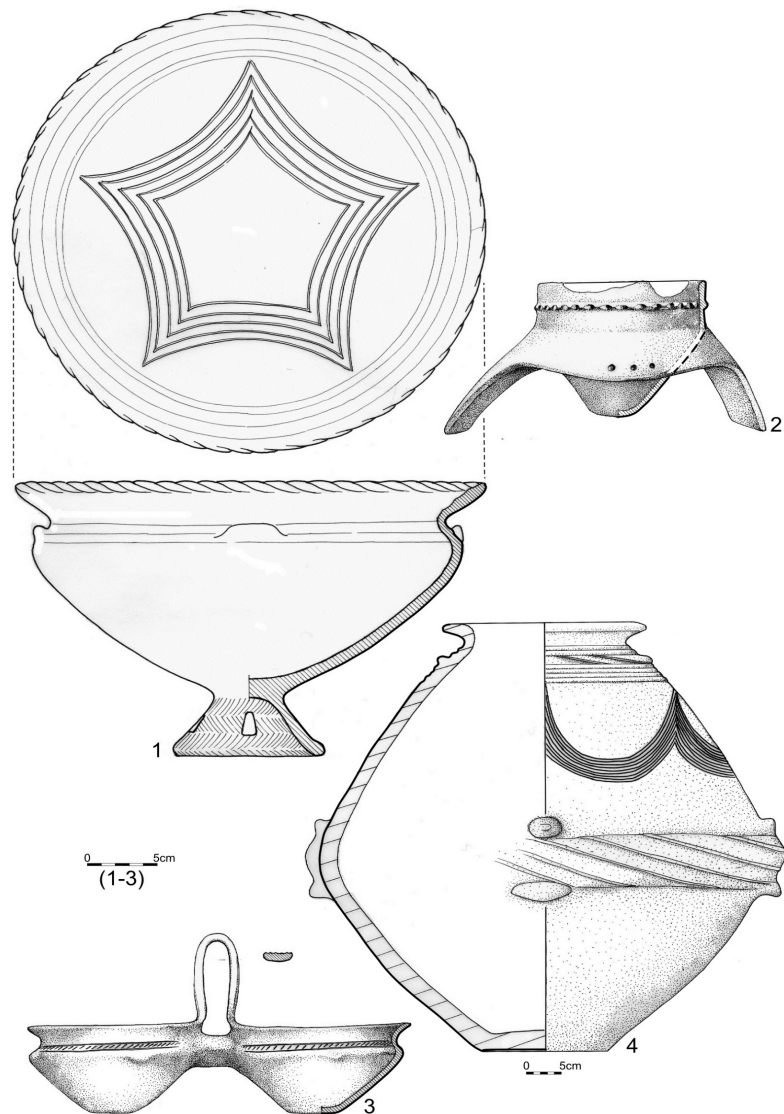
Deoarece fotografia prezentată în 1939 de D. Berciu era destul de neclară am considerat necesar să desenăm cele 4 vase, care se aflau în colecția Muzeului Olteniei, pentru a putea identifica toate detaliile.

- Ploșor - cupă cu picior scurt, cu marginea mult răsfrântă în exterior, decorată cu caneluri late. Deasupra umărului se află patru proeminențe late. Piciorul este scurt, decorat cu patru ferestre între care se află șiruri de caneluri oblice. În interiorul cupei este prezent un decor canelat, în formă de stea.

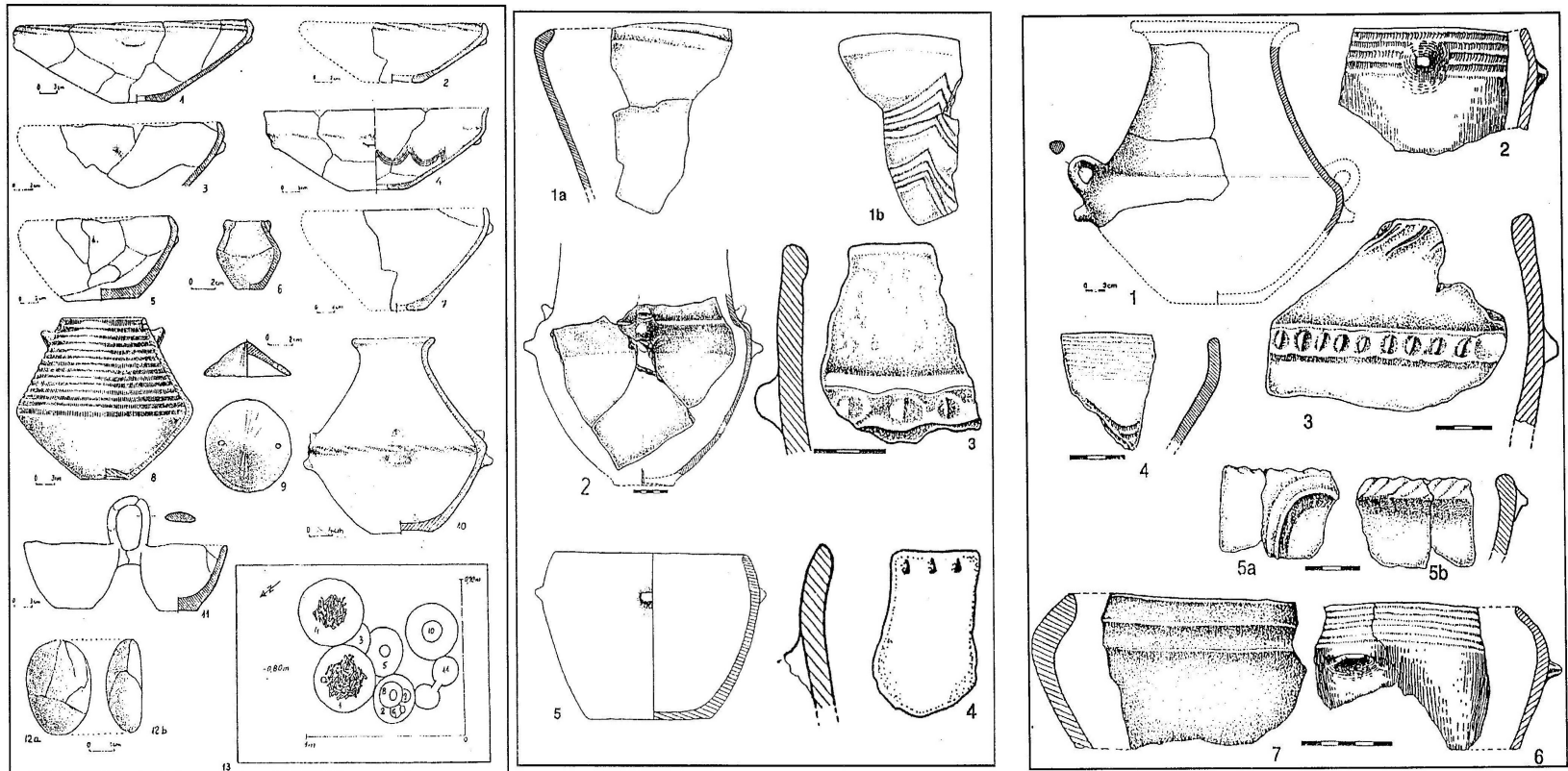
- Vârtop - vas cu „aripi”, de tip *Pyraunos*, cu marginea dreaptă, nedecorat sau ornamentat cu un brâu alveolar.

- Vârtop - vas solniță, cu toartă în bandă lată, supraînălțată. Cele două cupe ale vasului solniță, au formă tronconică, au marginea puternic răsfrântă, sunt decorate cu trei proeminențe pe umăr și cu caneluri.

- Vârtop - vas bitronconic, cu marginea răsfrântă în exterior, decorat cu patru proeminențe late plasate pe zona de maximă rotunjime. Alte elemente de decor: fațete și caneluri în ghirlandă.



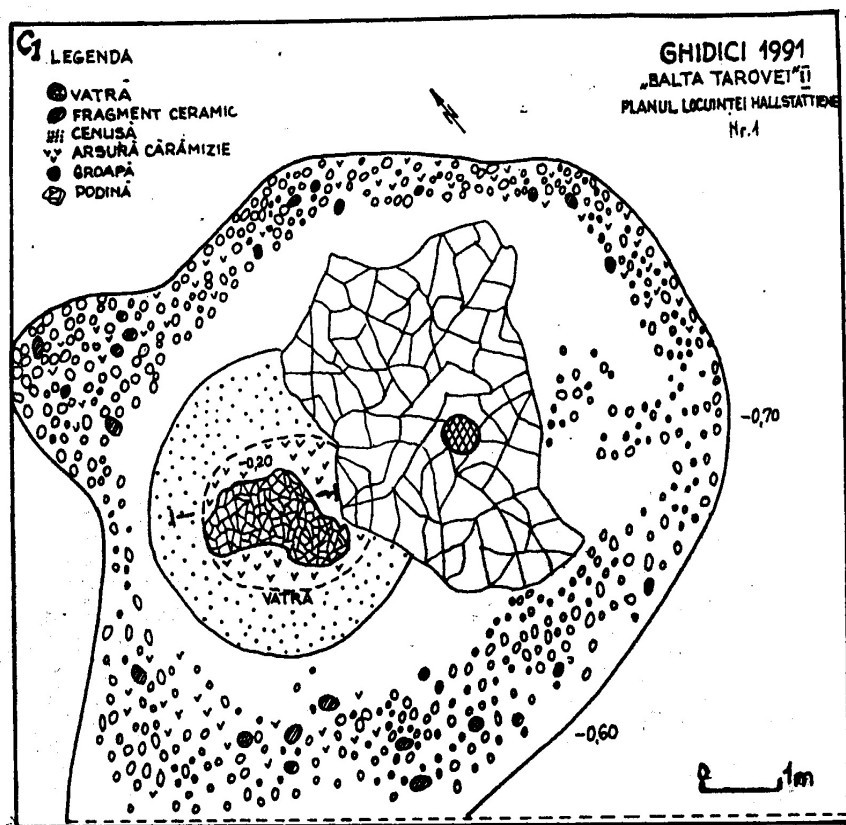
Descoperiri arheologice datând de la începutul epocii fierului din Oltenia



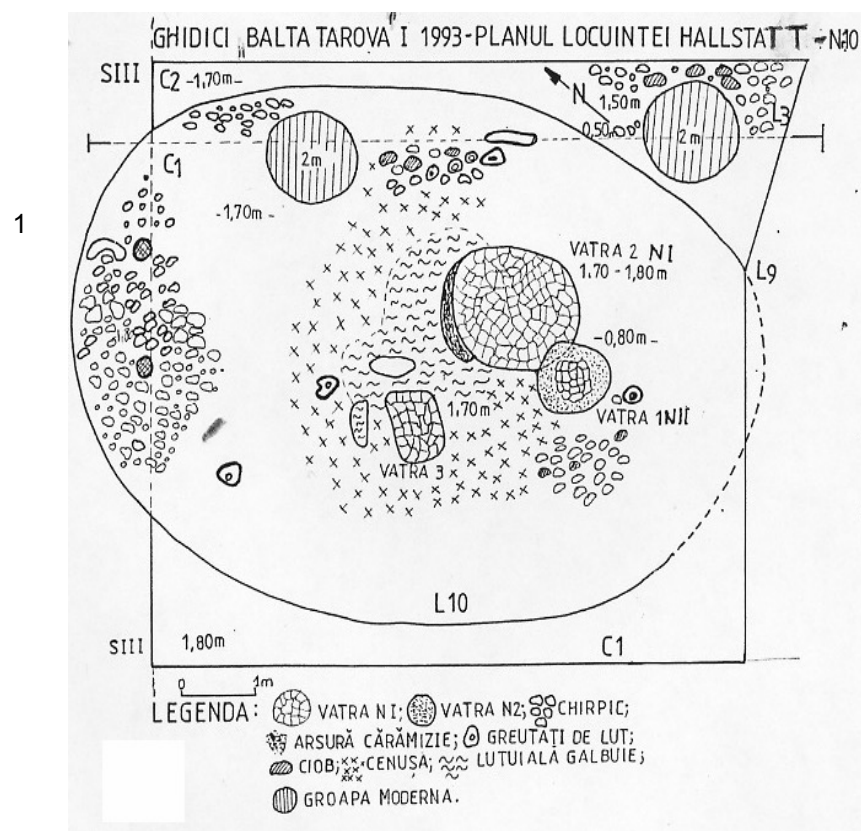
La șase km. sud de satul Ghidici, între dunele de nisip și Dunăre, se află punctul „Balta Țarovei I” unde au fost săpate mai multe locuințe. Șase dintre ele aparțineau așezării Gârla Mare, două au fost considerate a fi de tip Bistreț-Ișalnița, și patru au fost atribuite epocii a fierului: trei locuințe de tip Vârtop iar una culturii Basarabi. Așezarea hallstattiană din punctul „Balta Țarovei II” este situată la aproximativ 200 m est de primul sit. Aici a fost săpată o singură locuință conținând ceramică de la începutul primei epoci a fierului și care suprapune nivelul de locuire din epoca bronzului.

Descoperiri arheologice datând de la începutul epocii fierului din Oltenia

- Ghidici Balta Țarova II, locuința nr. 1

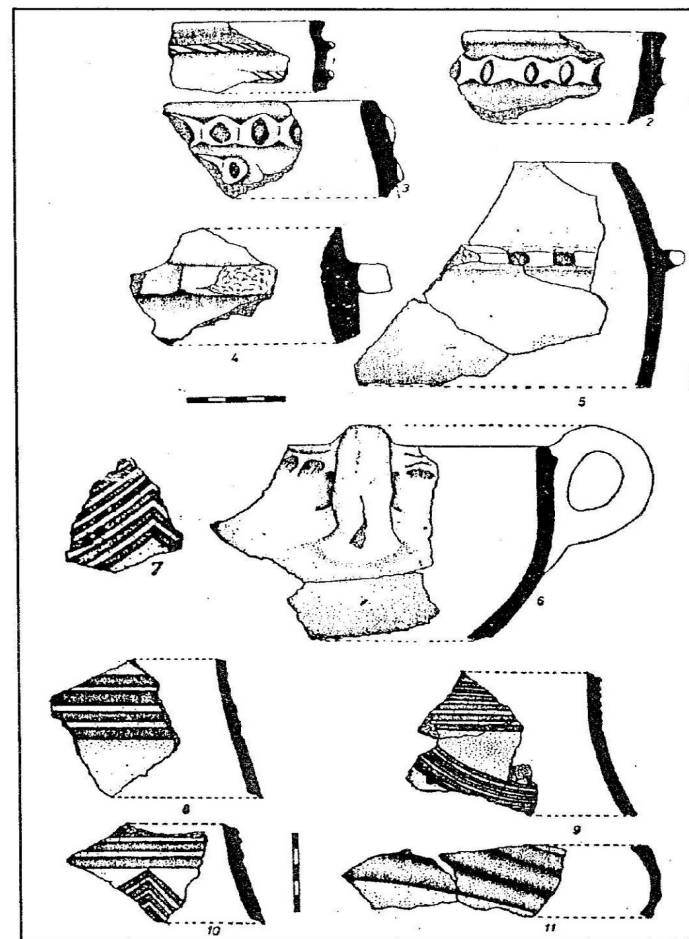
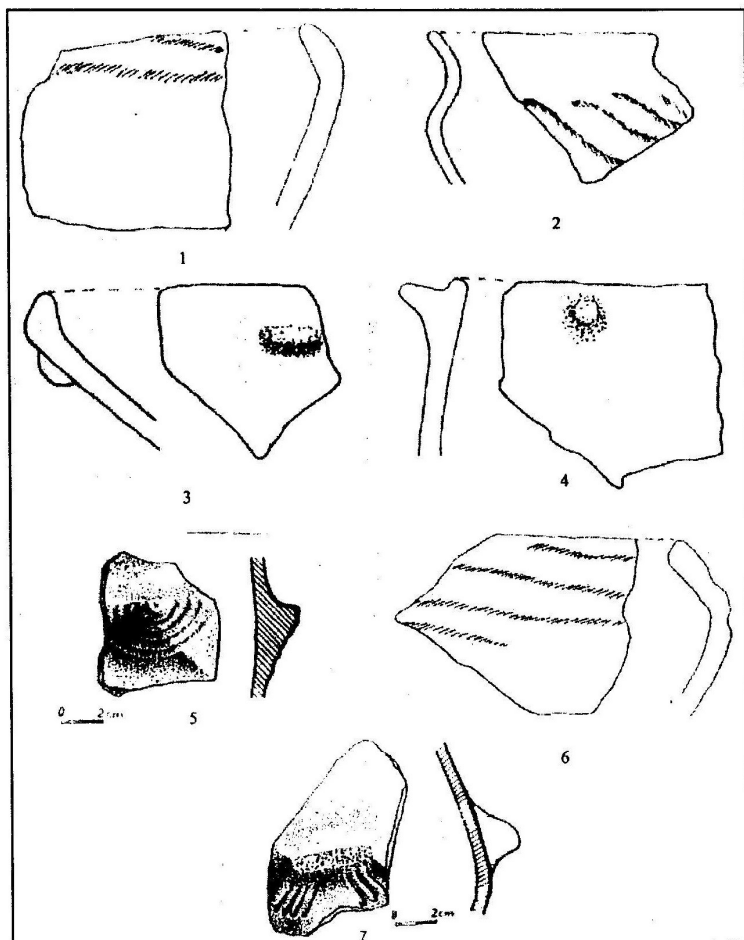


- Ghidici Balta Țarova I, locuința nr. 10



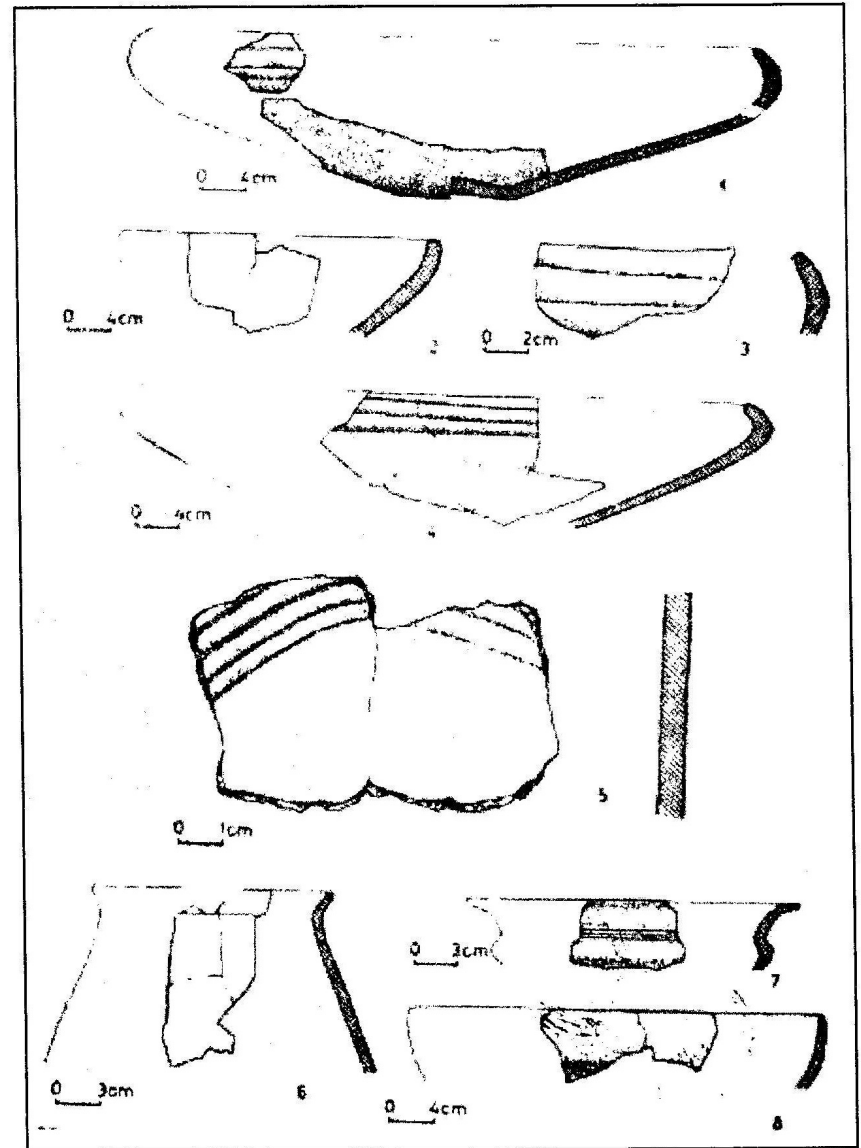
Descoperiri arheologice datând de la începutul epocii fierului din Oltenia

Ceramică de la începutul epocii fierului descoperită în timpul săpăturilor arheologice de la Stiubei jud. Dolj și Călugăreni, jud. Gorj



Ceramică de la Portărești (Dj)

La Portărești, județul Dolj, a fost săpată o așezare fortificată cu ceramică asemănătoare celei de tip Vârtop. Așezarea ocupă un platou de formă aproximativ rotundă cu diametrul de aproximativ 170 m. Ea este apărată de un val de pământ lat de 7,50-8 m. Urme de locuințe au fost identificate în partea de nord a așezării. Ceramica de aici cuprinde formele caracteristice Hallstattului timpuriu. Vasele mari, pântecoase cu corp bitronconic, gât înalt și margini late sunt decorate pe pânțele cu caneluri late, oblice sau orizontale și cu benzi de linii pe gâtul vasului. Castroanele au fundul plat, pereții oblici, umăr rotunjit și buze răsfrânte brusc la exterior. Străchinile sunt decorate cu caneluri late orizontale sau oblice pe margini, iar cămile au corpul rotunjit, gât înalt și buza răsfrântă. O ultimă formă o constituie ceștile cu două toarte și fundul boltit, care erau decorate cu caneluri fine, oblice sau verticale, pe partea superioară a corpului.



Descoperiri arheologice datând de la începutul epocii fierului din Oltenia

- Necropola de la Hinova, recent publicată are ca inventar principal ceramica și câteva piese din metal (podoabe și cuțitașe din bronz). Tipurile ceramice cele mai frecvente sunt vasele mari, pântecoase, cu rol de urne, conținând oasele calcinate, străchinile, cu rol de strachină capac și ceșcuțele, cu funcția de vase adiacente. În 14 cazuri se poate observa că fundul vasului a fost perforat, prezentând așa-numita „fereastră a sufletului”, practică bine cunoscută în domeniul descoperirilor funerare. Ceramica este decorată cu caneluri, dispuse pe pânțece, umăr, gât sau în formă de stea pe exteriorul sau interiorul vasului, formând motive ornamentale cum ar fi ghirlande și benzi în formă de stea cu cinci, șase sau nouă colțuri, precum și motivul literei S, realizat tot prin canelare.

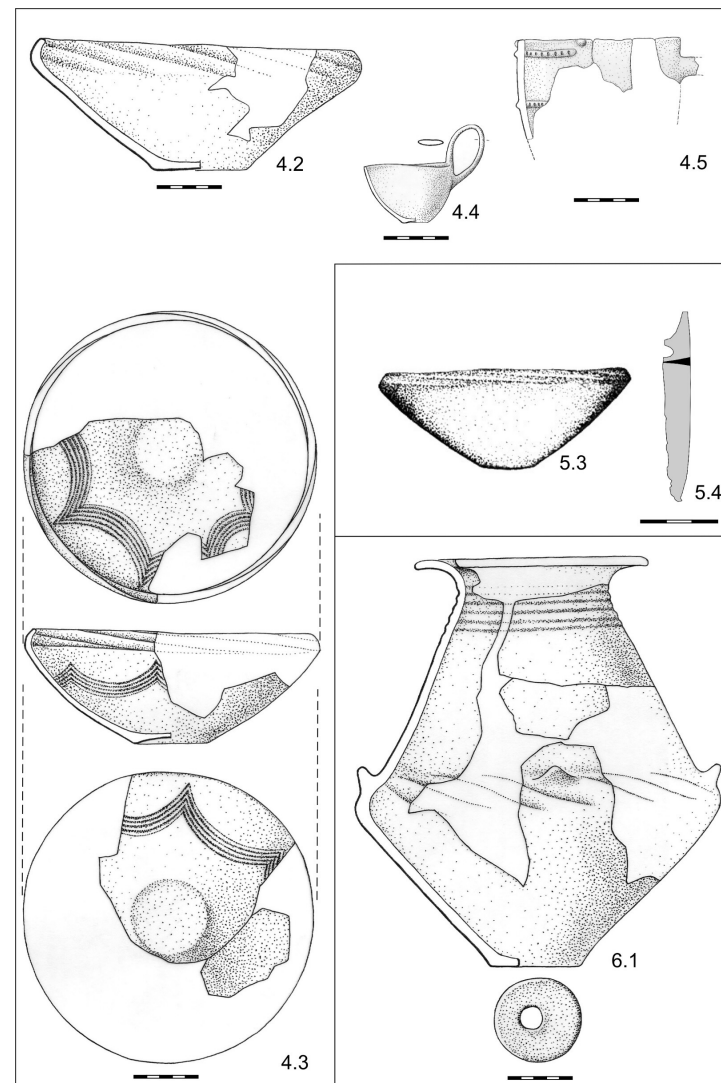


Fig. 4-Hinova, jud. MH. M 4-6.

Descoperiri arheologice datând de la începutul epocii fierului din Oltenia și zonele învecinate

